

i-CUBE

세라믹 사이딩 아이큐브

고품격 외장재의 새로운 기준

Ver 26.01



CONTENT

아이큐브 제품설명	05
COOL 아이큐브 16mm	11
FUGE 아이큐브 16mm	17
V16 일반 아이큐브 16mm	25
N16 컬러 아이큐브 16mm	35
PREMIUM 아이큐브 16mm	43
PORTFOLIO 시공사례	47
ACCESSORY 부자재	73
INSTALLATION 시공방법	75
COLOR INDEX 색상표	79
SILICONE COLOR 실리콘 색상표	83



국내최초로 소개되는 프리미엄 섬유강화 시멘트 사이딩 Premium Fiber Cement Siding, i-cube series

아이큐브는 일본 니치하만의 수십년의 혁신적인 기술노하우와 일본기업 특유의 장인정신을 바탕으로 생산하는 무석면 섬유강화 시멘트 사이딩 (NON ASBESTOS REINFORCED CEMENT SIDING) 또는 세라믹 사이딩으로 불리우는 제품입니다.

기존 압출성형(extrude)방식의 세라믹 사이딩의 가장 큰 취약점인 표면 기공 노출에 의한 내충격성 및 시공 균열에 대한 우려를 근본적으로 최소화한 고강도 프리미엄 내외장재 입니다.

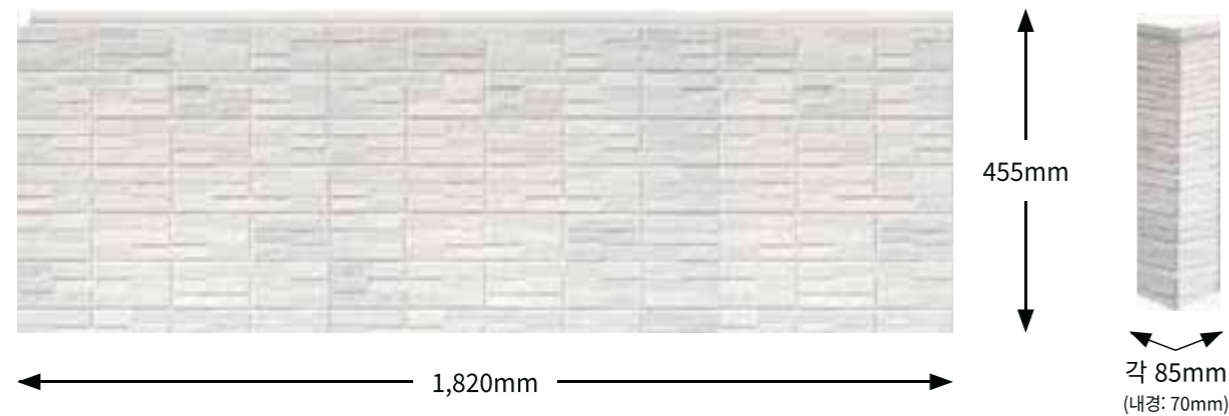
■ 아이큐브 규격

판재 규격

※ V16, N16(MOEN), PREMIUM



※ COOL, FUGE



제품명	판재 규격	코너석 규격
V16, N16(MOEN), PREMIUM	3,030mm x 455mm x 16mm	85mm (내경 70mm) X 455mm x 16mm
COOL, FUGE	1,820mm x 455mm x 16mm	85mm (내경 70mm) X 455mm x 16mm

■ 나노 친수 마이크로 가드 I

빗물이 오염물질을 없애는 셀프크리닝 기능

나노 친수 마이크로 가드는 부착된 오염물질을 반복적으로 떼어낼 수 있는 셀프크리닝 기능을 합니다.
(공기 중의 물분자를 둘러싼 뒤, 외벽 표면에 얇은 물 분자막을 만들어 오염부분을 들어 올리고 바로 씻어냅니다.)



■ 나노 친수 마이크로 가드 II

그늘에서도 밤에도 가능

나노 친수 마이크로 가드는 빛의 강도와 관계없이 친수성을 발휘하므로 빛을 받는 면이나 그늘, 야간, 계절과 관계없이 효과가 지속됩니다.

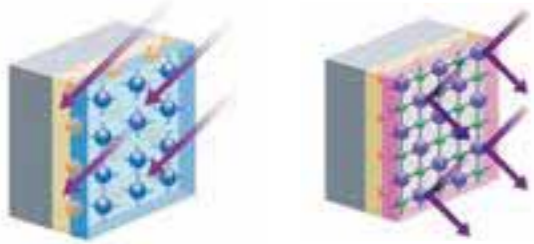


■ 고내기후성 사이딩 ※ V16 적용

하이퍼코팅

자외선 및 진동, 동결융해에 의한 손상까지 방지하는 하이퍼코팅으로 우수한 기후 내성이 특징이며, 일반적으로 5~7년 주기로 새로 도색해야 하는 기존 제품과는 달리 하이퍼 코팅 처리된 I-CUBE 제품들은 10~15년의 제품 기대 수명이 예상됩니다.

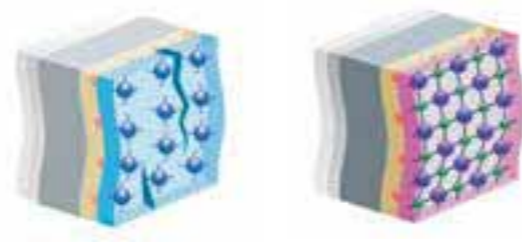
[자외선에 강한 하이퍼코팅]



일반에나멜 도장
자외선이나 열의 영향으로 수지가 열화, 표면 광택이 사라지고 퇴색이 진행 됩니다.

하이퍼코팅
자외선 흡수제와 광안정제를 배합, 자외선이나 열에 강하고 오랜기간 아름다움을 유지합니다.

[진동에 강한 하이퍼코팅]



일반에나멜 도장
지진이나 바람 등에 의한 충격으로 진동 시 도장에도 외력이 가해져 파손될 수 있습니다.

하이퍼코팅
외력에 유연하게 따라가는 도장으로 균열이 잘 생기지 않습니다.

■ 초고내후성의 플래티넘코트 ※ N16, PREMIUM, FUGE 적용

결변색 퇴색이 눈에 띄지 않는 초고내후성의 플래티넘코트 도료

보다 진화된 플래티넘코트 초고내후성 도료를 적용하여, 자외선, 열, 진동 등 열악한 자연환경 속에서도, 변색, 퇴색으로부터 외벽재를 안전하게 보호합니다.

[자외선보다 강한 분자 결합력]

플래티넘코트는 분자에 435kj/mol의 결합 에너지를 가지는 si-o 결합을 포함합니다. si-o 결합은 자외선 에너지 410kj/mol을 상회하는 안정적인 결합력을 가지고 있기 때문에 외벽재를 안전하게 보호 할 수 있습니다. 또한, 도장막의 품질을 15년 보증합니다.



[독자적인 엄격한 시험기준 Clear]

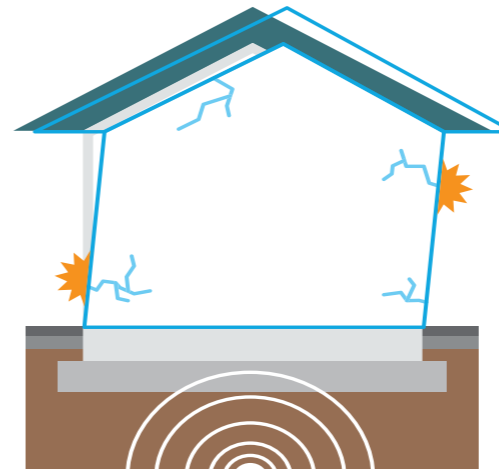
플래티넘코트는 강한 햇빛이나 열, 비 등 열악한 자연 환경을 재현하는 선샤인 웨더 미터 시험에서 18000h를 클리어, 색이 자외선에 강한 초고내후성을 실시하고 장기간 아름다운 외관을 유지합니다.



■ 차원이 다른 내진설계

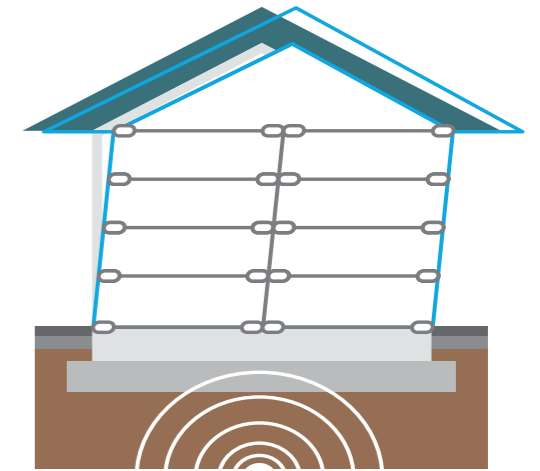
[일반 시공]

기둥과 보 등에 직접 고정되어 있으나 지진의 힘을 받은 경우에 구조 몸체의 변형력에 외벽재가 대응하지 못하고 균열 등의 위험이 발생할 수 있습니다.



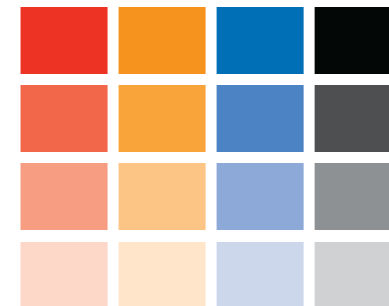
[클립 시공]

외벽에 가해지는 힘이 클립 시공으로 완화되어 지진으로 인한 진동과 균열에 대응할 수 있습니다.



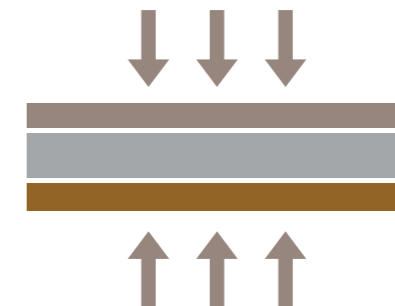
■ 미묘한 색채와 질감

차세대 잉크젯 기술을 적용한 아이큐브 패턴은 미세한 색채와 질감을 마치 사이딩 위에 그림을 그리듯 인쇄 할 수 있어, 리얼한 질감 및 다채로운 표현이 가능한 사이딩입니다.



■ 압착성형 생산방식

한장 단위로 압착 성형하여 타사의 압출 성형 방식 제품 대비 패널 표면 음각의 깊이 가 깊습니다. 또, 사이딩 단면의 기공 (air-hole)이 없어, **힘 강도와 충격에 강합니다.**



■ 고강도 사이딩

아이큐브의 우드칩(천연목분) 재료가 사이딩에 침투하는 수분의 수축팽창을 흡수하여, 콘크리트 대비 400배 강한 휨강도를 자랑합니다.

* 아이큐브 프리미엄: JIS 기준 2배 이상의 휨강도



벽면의 음각을 돋보이게 하는 줄눈 디자인으로 입체감을 자아내는 COOL 시리즈
부드러움과 깊이감을 선사하는 마블풍의 신규 라인업입니다.

i-cube Cool, The Ultimate Beauty Solution

아이큐브 COOL

고품격 프리미엄 내·외장재



셀프클리닝



초고내후성 플래티넘코트



15년보증



시공성



고강도



준불연





COOL
EFM 508X



COOL
EFM 510X



COOL
EFM 509X



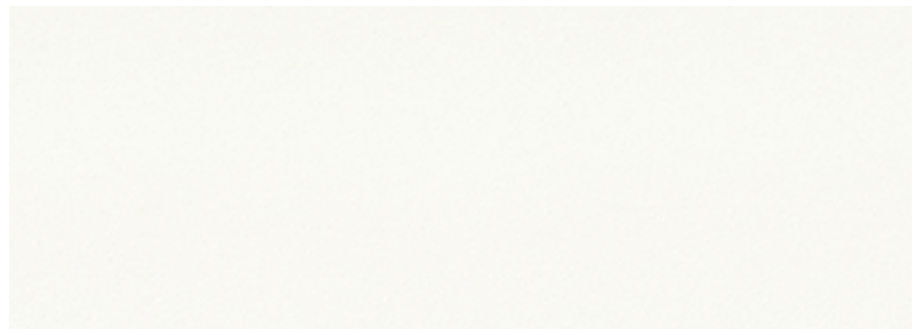
COOL
EFM 511X





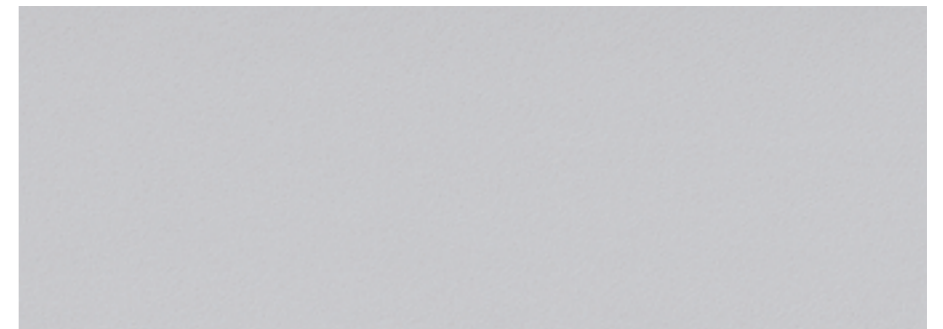
COOL

EFM 501X



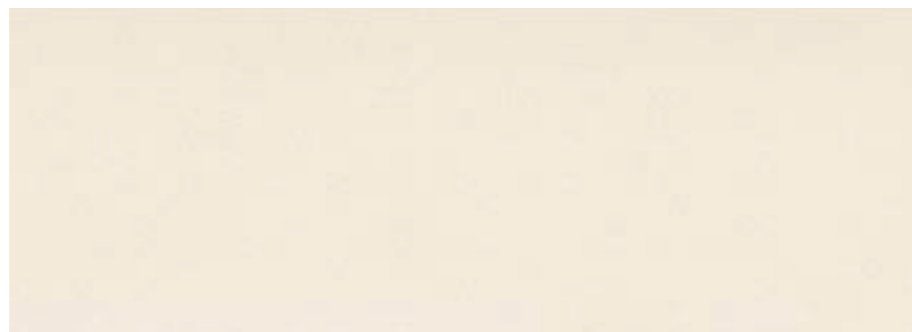
COOL

EFM 503X (주문품)



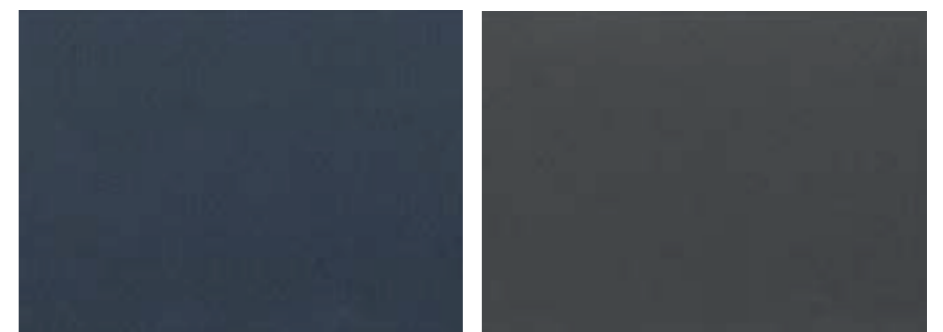
COOL

EFM 502X



COOL

EDM 504X (좌) (주문품)
EDM 505X (우) (주문품)



Sealingless & Timeless Beauty in Technology, i-cube FUGE

아이큐브 FUGE

신개념 프리미엄 내·외장재



셀프클리닝



초고내후성 플래티넘코트



15년보증



無 실링



無 실란트



준불연





FUGE

EFF 171X



FUGE

EFF 021X



FUGE

EFF 173X



FUGE

EFF 026(027)X





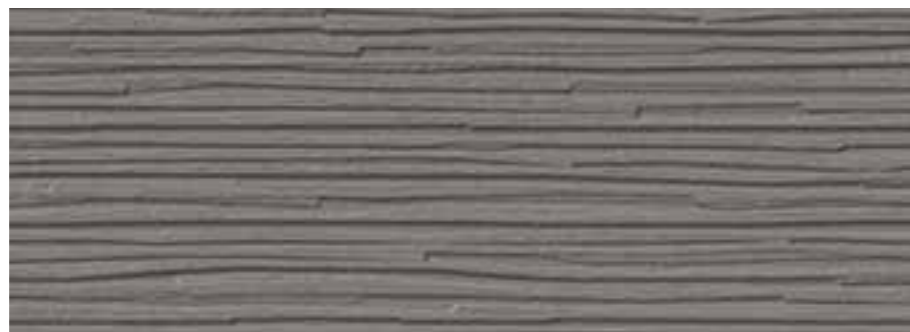
FUGE

EFF 151X



FUGE

EFF 154X



FUGE

EFF 101X



FUGE

EFF 104X





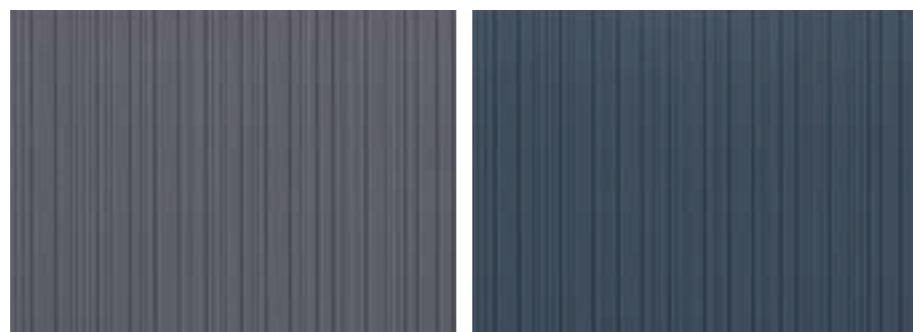
FUGE

EQS 641X (좌)
EQS 642X (우)



FUGE

EQS 643X (좌)
EQS 644X (우)



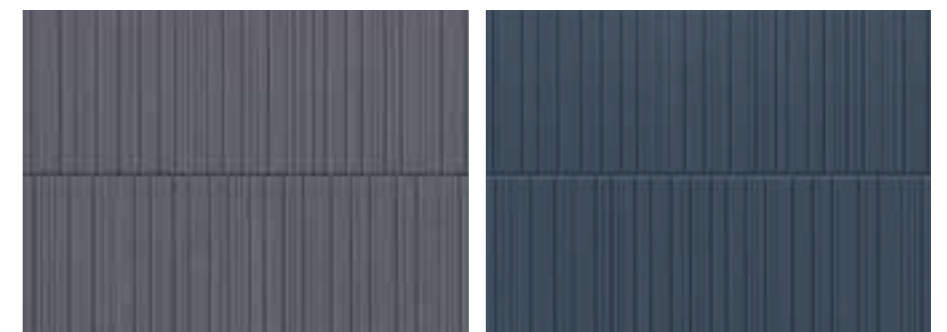
FUGE

EQS 631X (좌)
EQS 632X (우)



FUGE

EQS 633X (좌)
EQS 634X (우)



아이큐브 V16

간결함과 모던함의 절묘한 조화



10년보증



고강도



시공성



준불연



고내후성 하이퍼코팅



셀프클리닝





V16

EFX 3453X



V16

EFX 3151X



V16

EFX 3452X (좌)
EFX 3457X (우)



V16

EFX 3152X (좌)
EFX 3153X (우)





V16

EFX 3351X



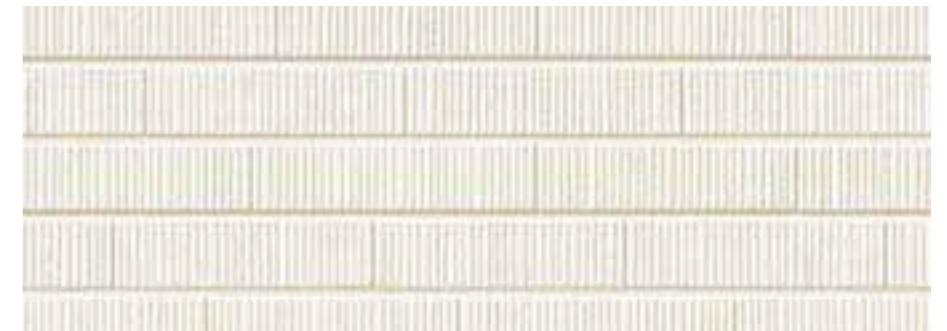
V16

EFX 3355X



V16

EFX 3951X



V16

EFX 3954X





V16

EFX 1351X



V16

EFA 2851X



V16

EFX 1354X



V16

EFA 2854X (좌)
EFA 2855X (우)





V16

EFA 5251X



V16

EFA 4351X



V16

EFA 5254X



V16

EF 9355X



i-cube N16, connecting the New siding design and Performance

아이큐브 N16

고성능 프리미엄 내·외장재



셀프클리닝



초고내후성 플래티넘코트



15년보증



고강도



준불연





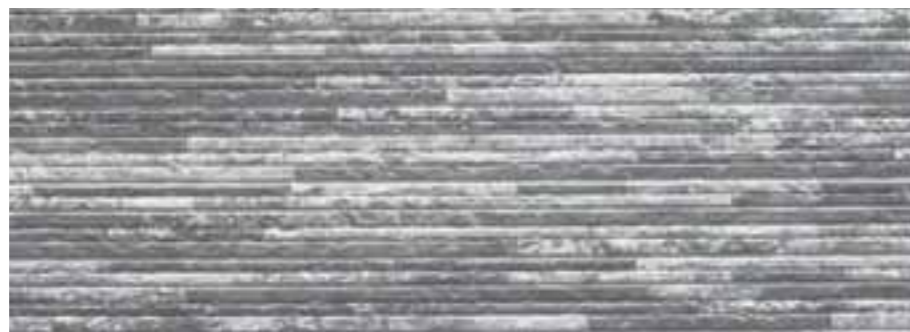
N16

EJB 3621X



N16

EJB 3624X



N16

EJB 3523X



N16

EJB 3524X





N16

EJB 4824X



N16

EJB 7821X



N16

EJB 4825X



N16

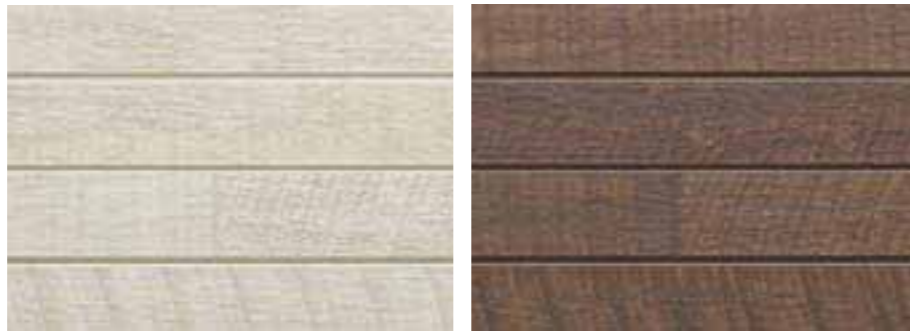
EJB 7823X (좌)
EJB 7824X (우)





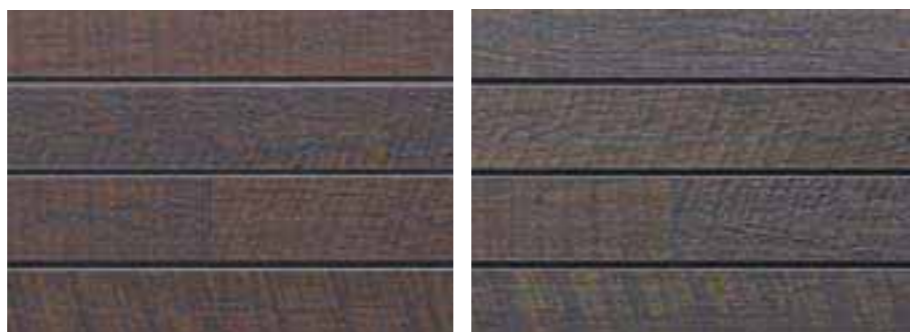
N16

EPC 245X (좌)
EPC 241X (우)



N16

EPC 2410X (좌)
EPC 243X (우)



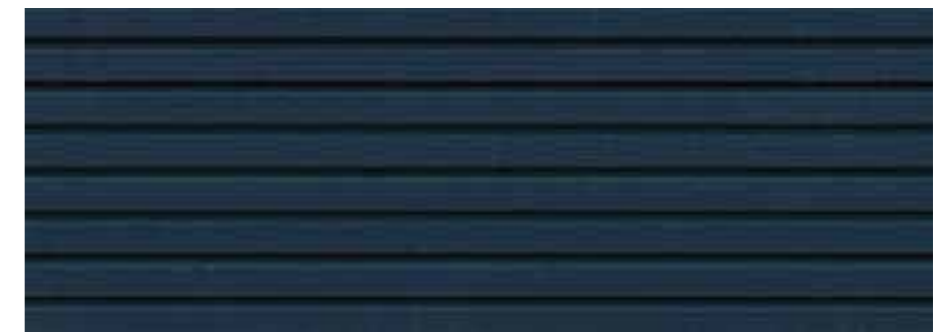
N16

EPS 231X



N16

EPS 2312X



아이큐브 PREMIUM

고품격 프리미엄 내·외장재



셀프클리닝



초고내후성 플래티넘코트



15년보증



시공성



고강도



준불연





PREMIUM

EJB 8123X



PREMIUM

EJB 8124X



PREMIUM

EJB 8521X



PREMIUM

EJB 8522X



I-CUBE PORTFOLIO

아이큐브 시공사례

아이큐브는 전 제품에 셀프 클리닝 기능 '마이크로가드 코팅'이 적용되어 있어 유지 보수가 간편하며, 신축 시의 깨끗함이 오랜 시간 유지됩니다. 다양한 색상과 패턴, 질감 구현을 통한 다양한 외벽 표현이 가능한 프리미엄 내·외장재입니다.

Premium Fiber Cement Siding
i-cube Series



▪ V16 EFX 3151X



▪ V16 EFA 2851X



▪ V16 EFA 4351X



▪ V16 EFX 3153X



▪ V16 EFX 3954X



▪ FUGE EFF 151X



▪ V16 EFX 3453X / EFX 3457X



▪ V16 EFX 3351X / EFX 3355X



▪ V16 EFA 4351X



I-CUBE 시공사례

▪ V16 EFX 3151X / EFX 3153X



▪ V16 EFX 3453X / EFX 3457X



▪ V16 EFX 3351X / EFA 5254X



▪ V16 EFX 3151X / EFX 3152X



▪ V16 EFX 3151X / EFX 3153X



▪ V16 EFX 3151X, N16 EJB 3624X



▪ V16 EFA 2851X / EFA 2855X



▪ V16 EFA 5251X, N16 EJB 3624X, PREMIUM EJB 8121X



▪ N16 EPC 243X / EPC 2411X



▪ V16 EFA 2851X / EFA 2855X



▪ V16 EFX 4351X



▪ PREMIUM EJB 8123X



▪ V16 EFA 2851X / EFA 2855X



▪ V16 EFX 3453X



▪ N16 EJB 3621X, PREMIUM EJB 8123X



▪ N16 EJB 3624X



▪ V16 EFX 3152X



▪ V16 EFA 2851X / EFA 2854X



▪ V16 EFX 3151X / EFX 3153X



▪ V16 EFX 3151X



▪ V16 EFX 3453X / EFX 3457X



■ COOL EFM 511X



■ COOL EFM 501X



■ COOL EFM 511X



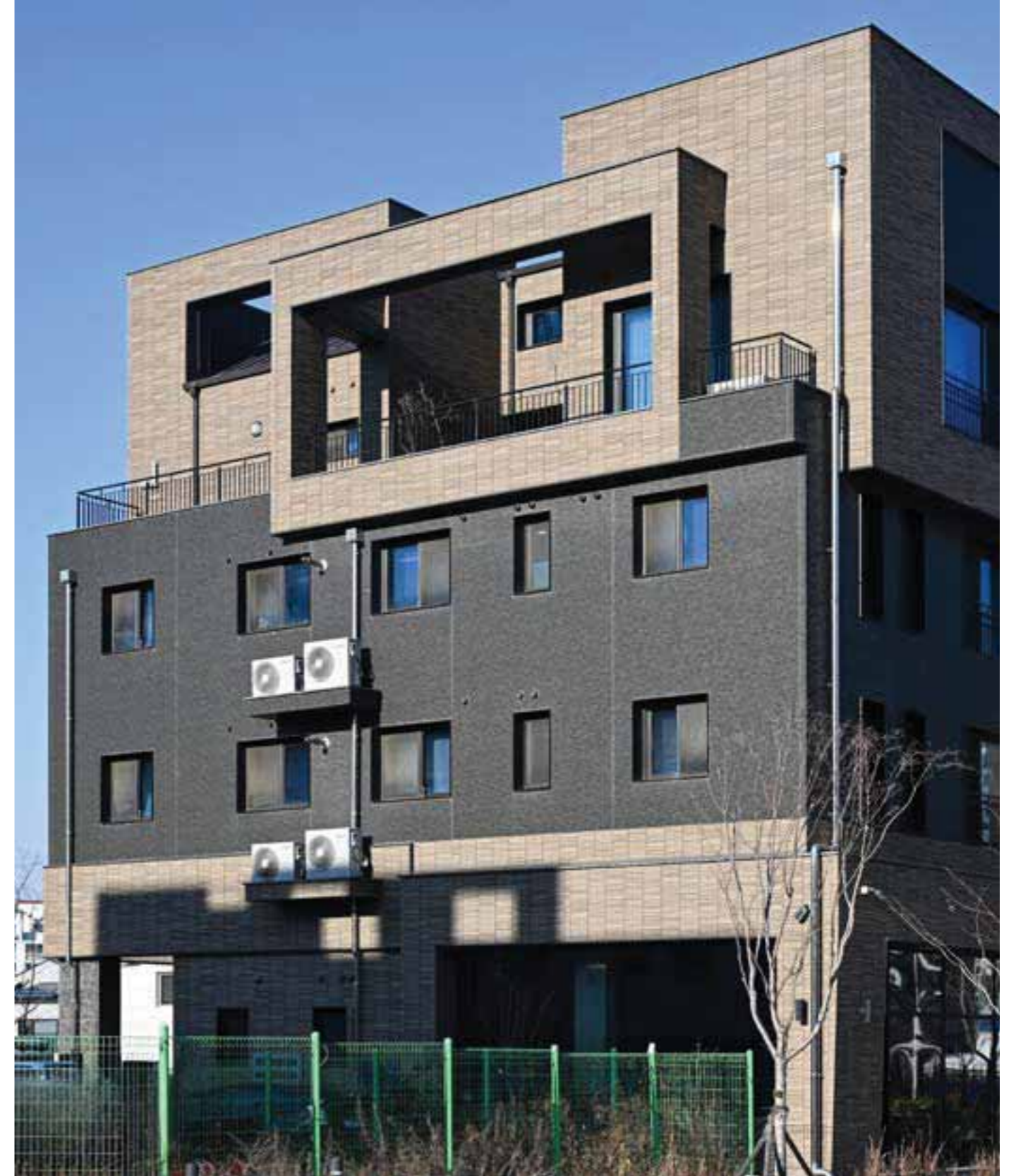
▪ N16 EJB 3621X



▪ V16 EFA 2851X



▪ Premium EJB 8123X



■ 공용 부착자재

아이큐브 16mm 패널 시공시 사용되는 공용 부착자재입니다.



코너석



니치하실란트



보수 도료 (터치업 페인트)



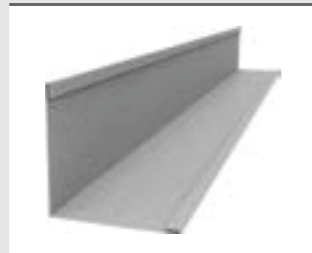
진홍 실란트



상부 후레싱



기단부 후레싱



인코너 후레싱

■ 투습방수지 및 방수테이프

아이큐브 패널 시공시 사용되는 투습방수지 및 방수테이프 입니다.



MDM 투습방수지



JH-VENT 진홍 투습방수지



3M 방수테이프

■ 5mm 클립용 부착 자재

아이큐브 16mm 패널 시공시 사용되는 5mm 클립용 부착자재입니다.



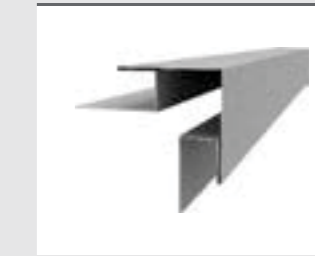
5mm 클립



스타터



5mm 스타터 (세로시공용)



아웃코너 후레싱



양날 조이너



외날 조이너



5mm 스페이서

■ 15mm 클립용 부착 자재

아이큐브 16mm 패널 시공시 사용되는 15mm 클립용 부착자재입니다.



15mm 클립



15mm 코너클립



15mm 스타터



15mm 스타터 (세로시공용)



아웃코너 후레싱



양날 조이너



외날 조이너



15mm 스페이서

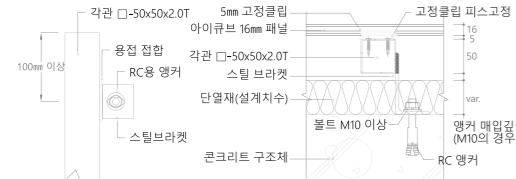
아이큐브 V16 가로 시공 기본 상세도 (RC조 하지 5mm 클립 시공)

i-cube V16 기본 구조도

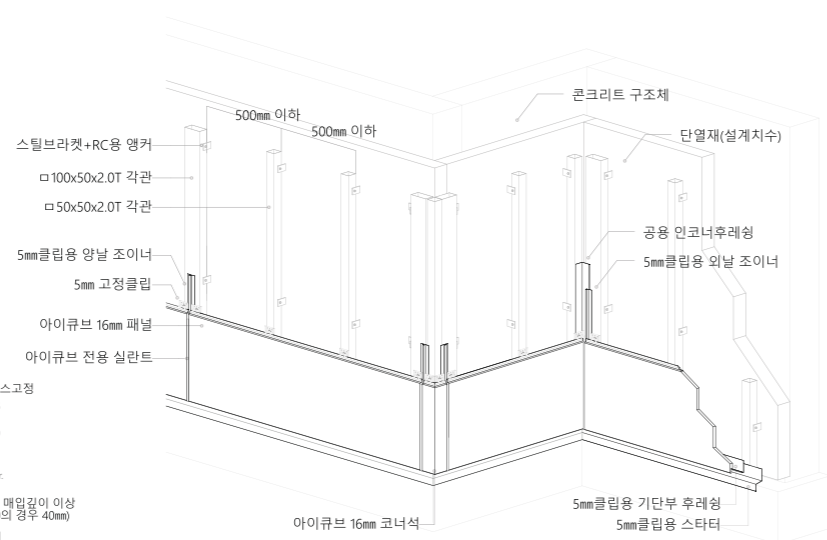
하지재 시공시 주의사항

- 하지 외벽체에 균열 등이 없는지 확인 후 필요시 보수하여 주십시오.
- 하지는 도면과 같이 500mm 이하의 간격으로 각관을 설치하여 주십시오.
- 좌우 접합부, 꺾임부, 개구부 주변은 필요시 100 x 50 규격의 각관을 사용하여 주십시오.
- 각관은 단차가 생기지 않도록 충분히 주의하여 시공해 주십시오.
- 클립을 설치할 때는 마감면의 단차가 3mm 이내가 되도록 스페이서로 세밀하게 조정해 주십시오.

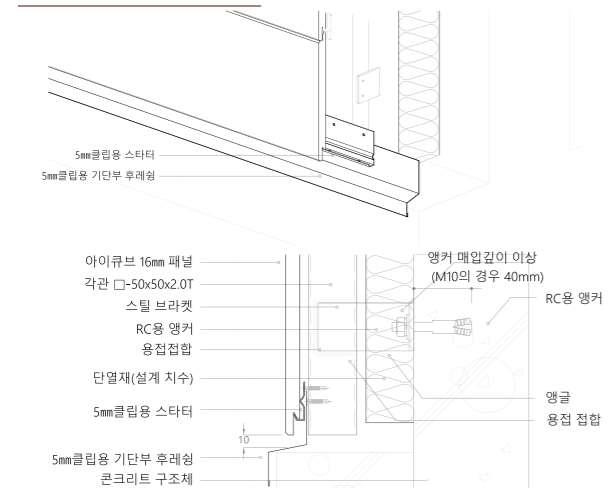
하지 접합부 부분 상세도



각파이프 하지를 고정하는 앵글은 RC용 앵커로 벽체에 고정하며 간격 @1,000mm이하로 시공하여야 한다.

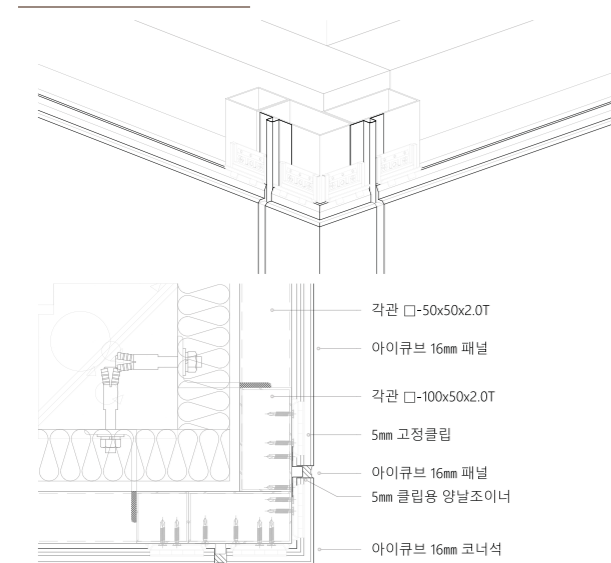


기단부 및 스타터 상세도

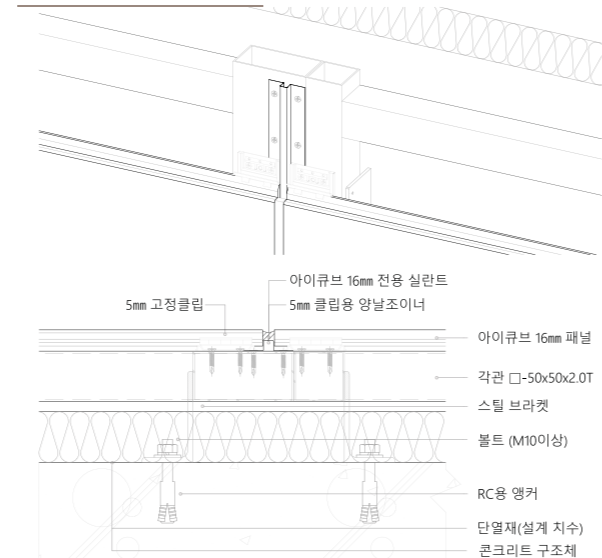


기단부 후레싱을 먼저 고정하고 5mm 전용 스타터를 스타터에 고정시켜 주십시오.
i-cube Panel 하단과 후레싱 사이는 통기 및 배수를 위해 10mm 간격을 확보해 주십시오.

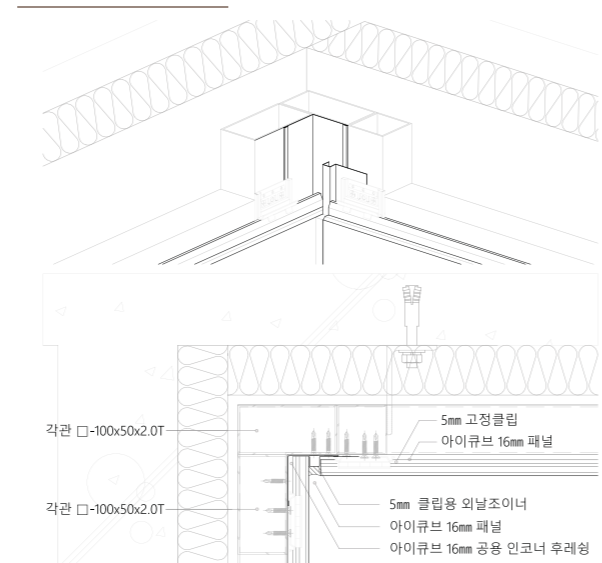
코너 마감부 (아웃코너)



i-cube V16 패널 접합부



코너 마감부 (인코너)

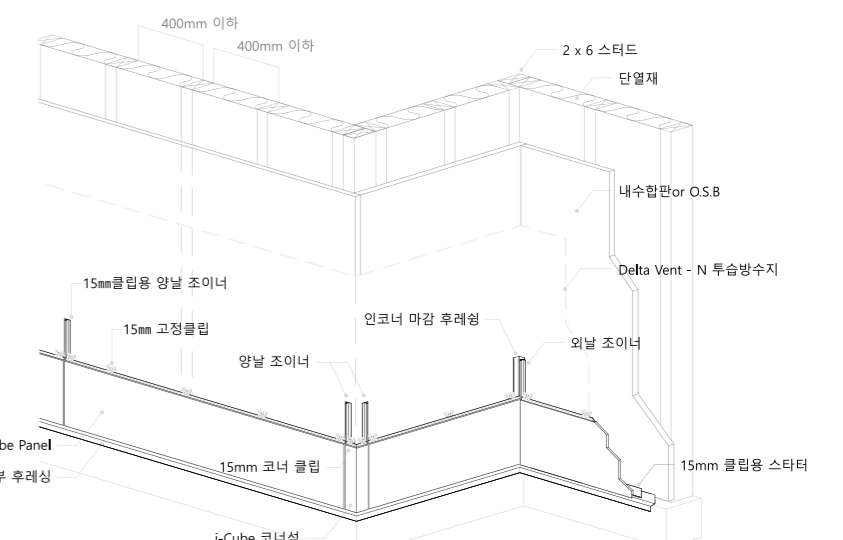


아이큐브 V16 가로 시공 기본 상세도 (목조 하지 15mm 클립 시공)

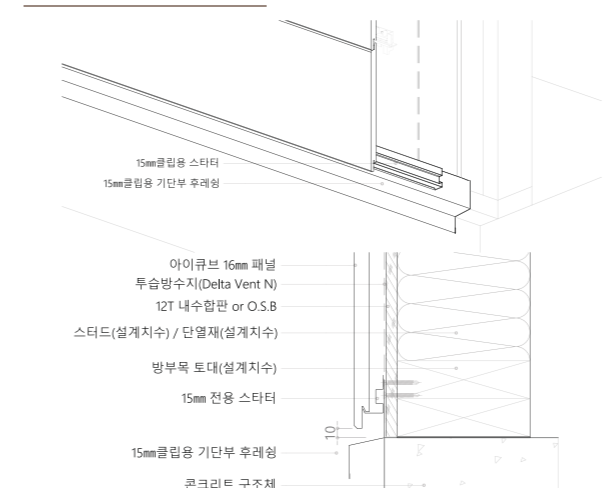
i-cube V16 기본 구조도

하지재 시공시 주의사항

- 하지 외벽체(내수합판, O.S.B 등)에 이상이 없는지 확인 후 필요시 보수하여 주십시오.
- 스타터 간격은 구조에 맞춰 설치하며, 일반적으로 400mm 이하의 간격으로 설치하여 주십시오.
- 좌우 접합부, 꺾임부, 개구부 주변은 클립 고정이 필요한 부분은 경우에 따라 2 x 6 부재를 겹침시공하여 주십시오.
- 필요한 부분은 경우에 따라 2 x 6 부재를 겹침시공하여 주십시오.
- 내수합판 또는 O.S.B 시공 후 방수 및 투습을 위한 투습방수지 혹은 열반사 투습 단열재 등을 설치하십시오.
- 클립을 설치할 때는 마감면의 단차가 3mm 이내가 되도록 스페이서로 세밀하게 조정해 주십시오.

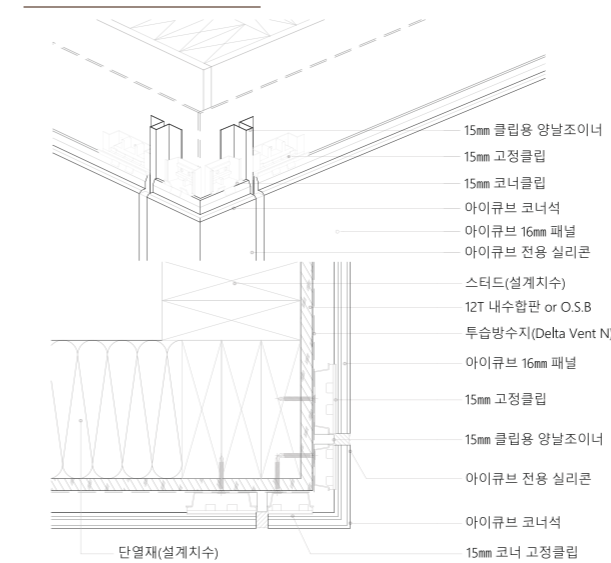


기단부 및 스타터 상세도

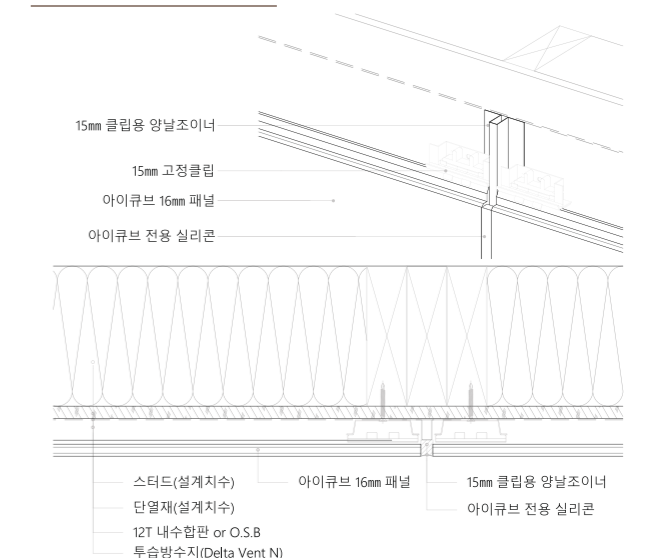


기단부 후레싱을 먼저 고정하고 15mm 통기전용 스타터를 스타터에 고정시켜 주십시오.
i-cube Panel 하단과 후레싱 사이는 통기 및 배수를 위해 10mm 간격을 확보해 주십시오.

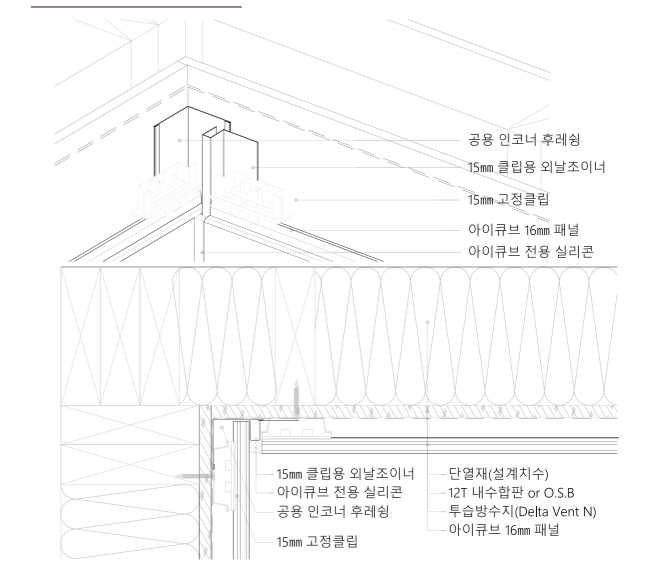
코너 마감부 (아웃코너)



i-cube V16 패널 접합부



코너 마감부 (인코너)



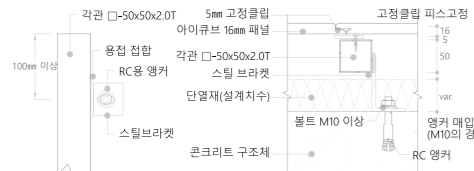
아이큐브 V16 세로 시공 기본 상세도 (RC조 하지 5mm 클립)

i-cube V16 기본 구조도

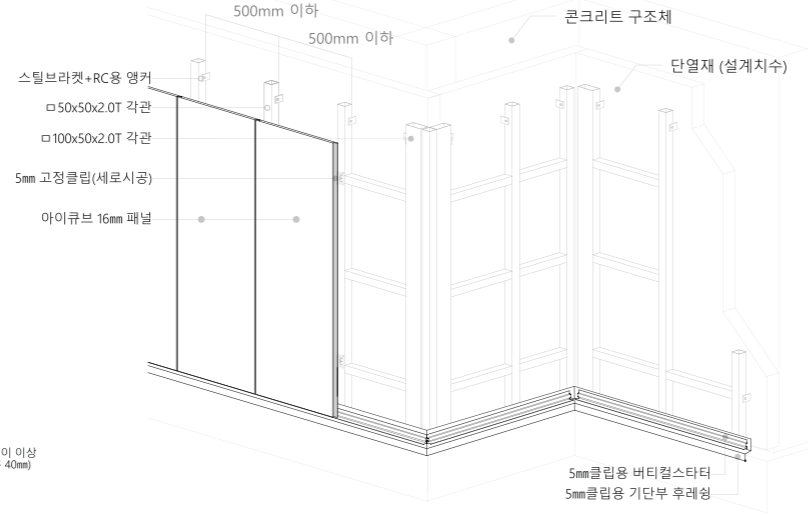
하지재 시공시 주의사항

- 하지 외벽체에 균열 등이 없는지 확인 후 필요시 보수하여 주십시오.
- 하지는 도면과 같이 500mm 이하의 간격으로 각관을 설치하여 주십시오.
- 좌우 접합부, 꺾임부, 개구부 주변은 필요시 50 x 100 규격의 각관을 사용하여 주십시오.
- 각관은 단차가 생기지 않도록 충분히 주의하여 시공해 주십시오.
- 클립을 설치할 때는 마감면의 단차가 3mm 이내가 되도록 스페이서로 세밀하게 조정해 주십시오.

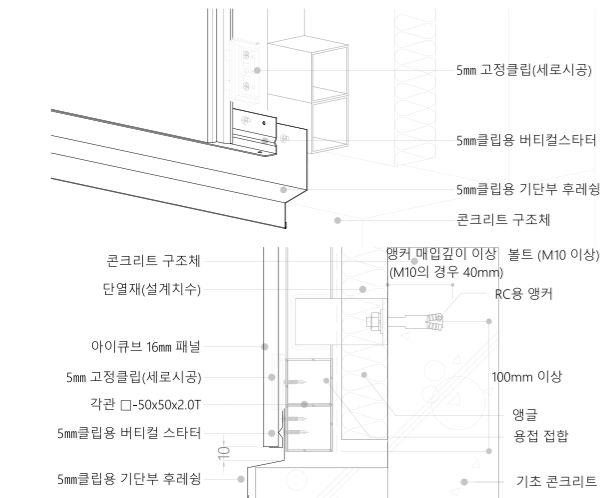
하지 접합부 부분 상세도



각파이프 하지를 고정하는 앵글은 RC용 앵커로 벽체에 고정하며 간격 @1,000mm이하로 시공하여야 한다.

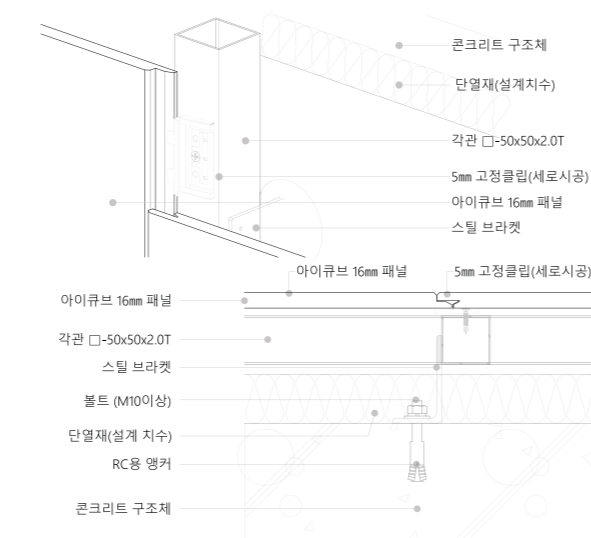


기단부 및 스타터 상세도

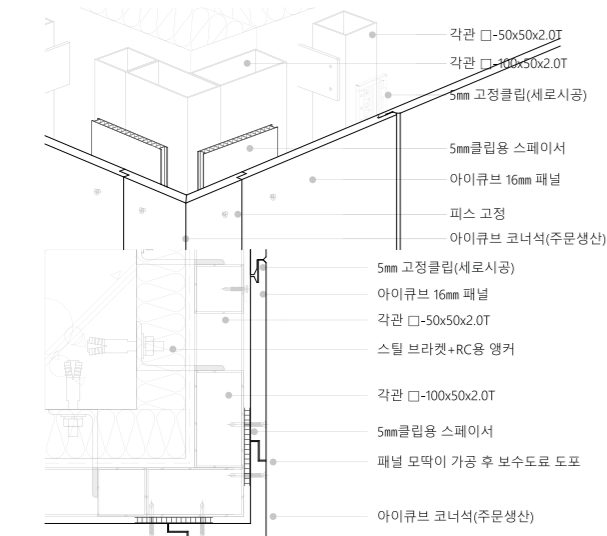


기단부 후레싱을 먼저 고정하고 5mm 전용 스타터를 스타터에 고정시켜 주십시오. i-cube Panel 하단과 후레싱 사이는 통기 및 배수를 위해 10mm 간격을 확보해 주십시오.

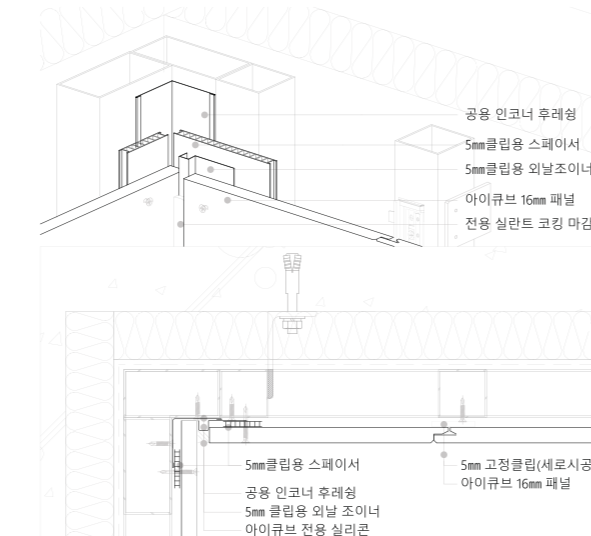
i-cube V16 패널 접합부



코너 마감부 (아웃코너)



코너 마감부 (인코너)

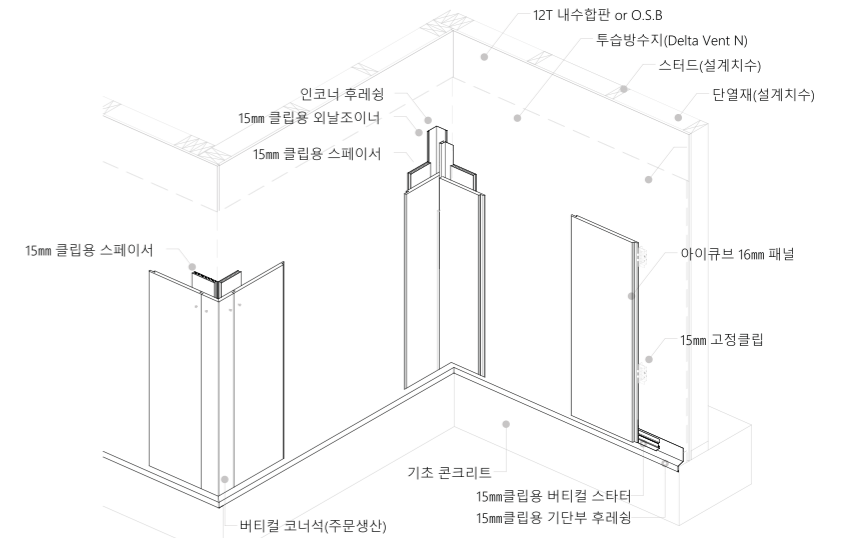
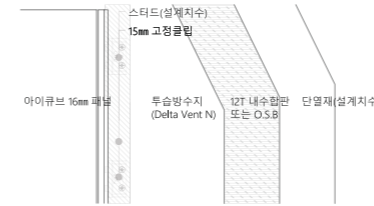


아이큐브 V16 세로 시공 기본 상세도 (목조 하지 15mm 클립)

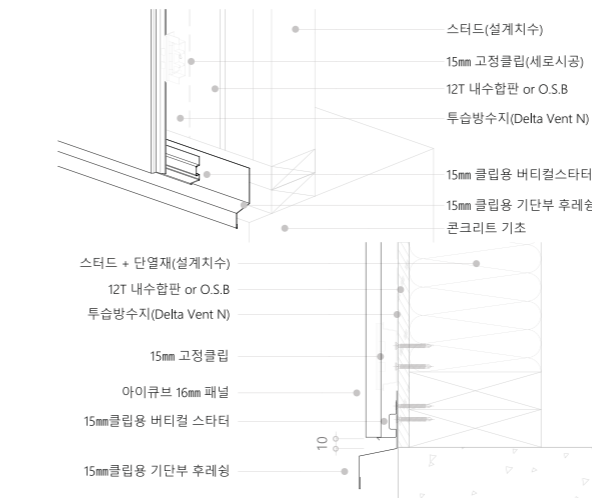
i-cube V16 기본 구조도

하지재 시공시 주의사항

- 하지 외벽재(내수합판, O.S.B 등)에 이상이 없는지 확인 후 필요시 보수하여 주십시오.
- 스타터 간격은 구조에 맞춰 설치하며, 일반적으로 400mm 이하의 간격으로 설치하여 주십시오.
- 좌우 접합부, 꺾임부, 개구부 주변은 클립 고정시 클립이 필요한 부분은 경우에 따라 2 x 6 부재를 겹침시공하여 주십시오.
- 필요한 부분은 경우에 따라 2 x 6 부재를 겹침시공하여 주십시오.
- 내수합판 또는 O.S.B 시공 후 방수 및 투습을 위한 투습방수지 혹은 열반사 투습 단열재 등을 설치하십시오.
- 클립을 설치할 때는 마감면의 단차가 3mm 이내가 되도록 스페이서로 세밀하게 조정해 주십시오.

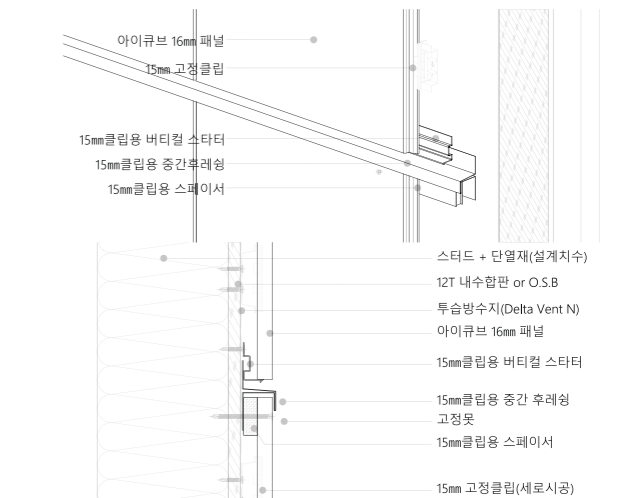


기단부 및 스타터 상세도

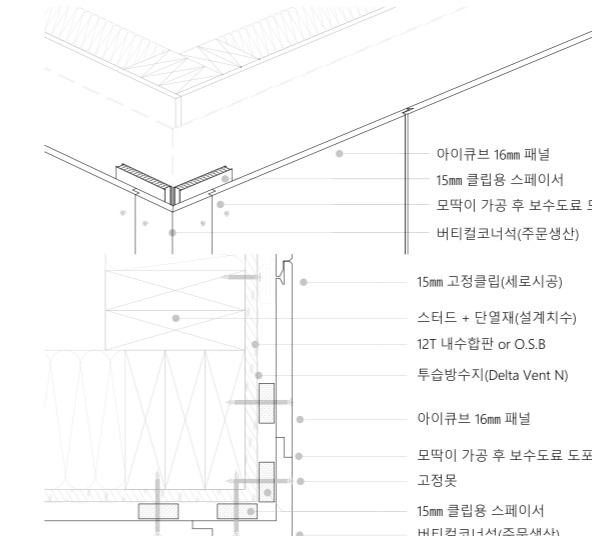


기단부 후레싱을 먼저 고정하고 15mm 통기전용 스타터를 스타터에 고정시켜 주십시오. i-cube Panel 하단과 후레싱 사이는 통기 및 배수를 위해 10mm 간격을 확보해 주십시오.

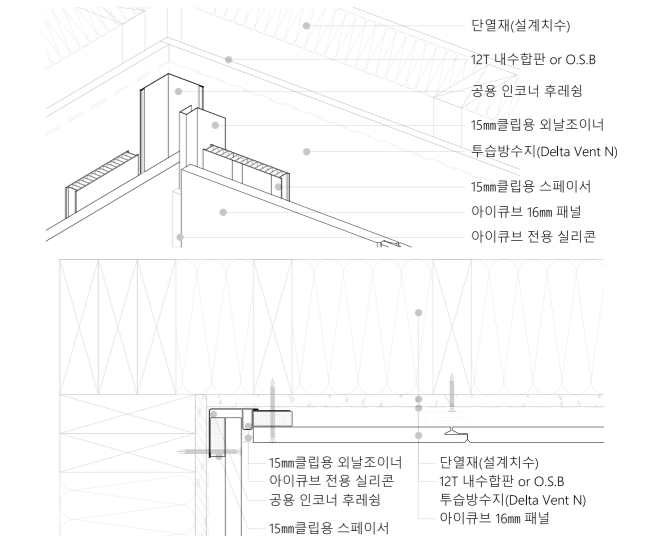
i-cube V16 패널 접합부



코너 마감부 (아웃코너)



코너 마감부 (인코너)



I-CUBE 전체 색상표

■ COOL



■ FUGE

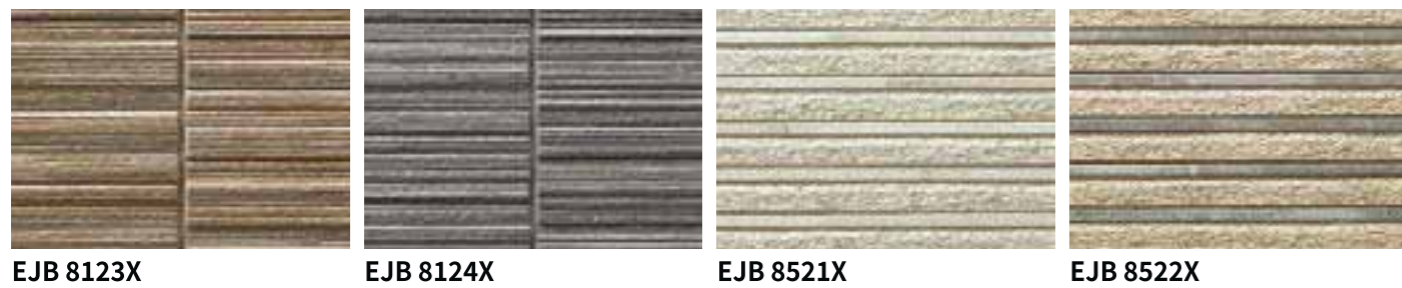


I-CUBE 전체 색상표

V16



PREMIUM



N16



I-CUBE 실리콘 색상표

■ COOL



■ FUGE

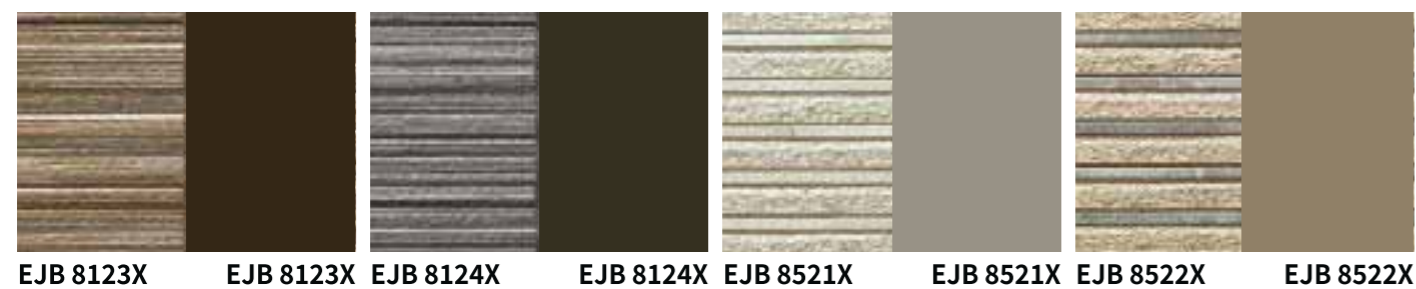


I-CUBE 실리콘 색상표

■ V16



■ PREMIUM



■ N16





주|진흥인터내셔널 |진흥건설|주 |주|진흥창호
JINHEUNG INTERNATIONAL CO. LTD. JINHEUNG CONSTRUCTOR CO. LTD. JINHEUNG WINDOW CO. LTD.

마케팅 오피스

경기도 성남시 분당구 성남대로331번길 8, 킨스타워 504호 (정자동 25-1)

이천 1공장 / 물류센터

경기도 이천시 호법면 이섭대천로 22-20 (매곡리 563)

이천 2공장 / 물류센터

경기도 이천시 호법면 덕평로 274 (매곡리 967-1)

이천 3공장

경기도 이천시 호법면 덕평로 502-22 (매곡리 276-21)

고양 공장 / 물류센터

경기도 고양시 덕양구 고양대로 1570 (성사동 296-3)

Tel. 1644-2111 Fax. 031-8048-4878 Mail. info@jinheung.co.kr

