

천연 점토의 미학

# TERA SOLID

테라코타 패널

JINHEUNG Company [www.jinheung.co.kr](http://www.jinheung.co.kr)  
Copyright © 2023 JINHEUNG Company. All Rights Reserved.

※ 본 카탈로그의 저작권은 진흥에게 있습니다. 무단 전재와 무단 복제를 금합니다.  
※ 본 카탈로그의 색상은 인쇄용으로 실제 색상과 차이가 있을 수 있습니다.

Tel. 1644-2111 Fax. 031-8048-4878 Mail. [info@jinheung.co.kr](mailto:info@jinheung.co.kr)  
마케팅 오피스 경기도 용인시 기흥구 구성로 357 용인테크노밸리 B동 1012호 (정덕동556)  
이천 1공장 / 물류센터 경기도 이천시 호법면 이섭대천로 22-20 (매곡리 563)  
이천 2공장 / 물류센터 경기도 이천시 호법면 덕평로 274 (매곡리 967-1)  
이천 3공장 경기도 이천시 호법면 덕평로 502-22 (매곡리 276-1)  
고양 공장 / 물류센터 경기도 고양시 덕양구 고양대로 1570 (성사동 296-3)

  
진흥건설 | 주 | 진흥인터내셔널 | 주 | 진흥창호  
JINHEUNG CONSTRUCTION CO., LTD. JINHEUNG INTERNATIONAL CO., LTD. JINHEUNG WINDOW CO., LTD.

[www.jinheung.co.kr](http://www.jinheung.co.kr)





---

# TERA SOLID

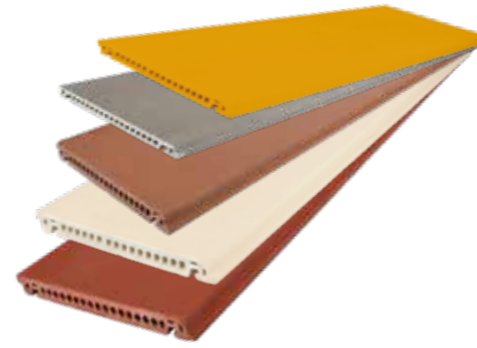
## 테라코타 패널

테라코타는 흙(Terra)을 구운(Cotta) 것이라는 이탈리아어로  
오래전부터 인류의 역사와 같이 하고 있는 건축자재 중 하나입니다.

테라솔리드는 인체에 유해한 화학물질이 전혀 없는 순수점토를  
1200°C이상으로 구워내어 충격에 강하고, 패널의 변색과 수축팽창,  
뒤틀림이 거의 없는 제품입니다.

점토의 자연스러운 질감과 따뜻한 느낌을 자아내어  
금속 및 콘크리트의 외장보다도 잘 어울립니다.

또한, 100% 천연소재로 만들어진 제품으로 친환경적이며,  
지속 가능하고 재활용이 가능하며 수명이 긴 내구성이 특징입니다.



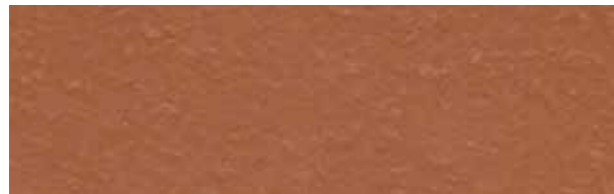


# TERA SOLID COLOR

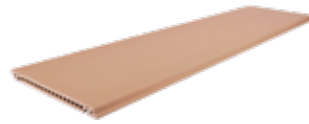
테라코타 패널 색상

## + Natural 내추럴 컬러

**LIGHT RED 302**  
라이트 레드 302



**CAPPUCCINO 303**  
카푸치노 303



**SPAIN RED 308**  
스페인 레드 308



**BURGUNDY 305**  
버건디 305



**CHOCOLATE 309**  
초콜릿 309



## + Prime Color 프라임 컬러 (M 무광 / G 유광)

**SNOW WHITE (MATT)**  
스노우 화이트 M



**ICE SANDY (MATT)**  
아이스 샌디 M



**CREAM SANDY (MATT)**  
크림 샌디 M



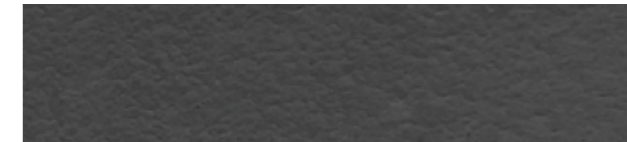
**LIGHT GRAY (MATT)**  
라이트 그레이 M



**GRAY (MATT)**  
그레이 M



**DARK GRAY (MATT)**  
다크 그레이 M



**CHARCOAL (MATT / GLOSSY)**  
차콜 M / G



**NAVY (GLOSSY)**  
네이비 G



**MUSTARD (GLOSSY)**  
머스타드 G



\* 실제 제품의 색상과 카탈로그상의 색상이 차이가 날 수 있습니다. 제품 선정 전 제품 샘플의 색상을 확인하시기 바랍니다.

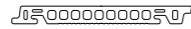
# TERA SOLID TYPE

테라코타 패널 종류

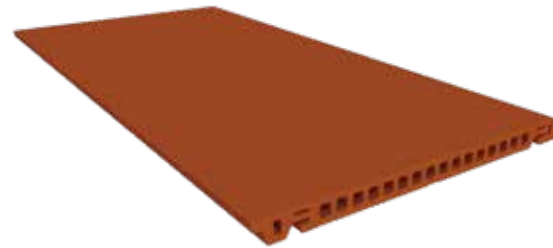
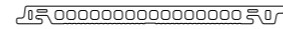
**BASIC SIZE**  
H 200 / 300 / 400 / 500  
L 600 ~ 1500  
T 16/20/24

## + TERA SOLID

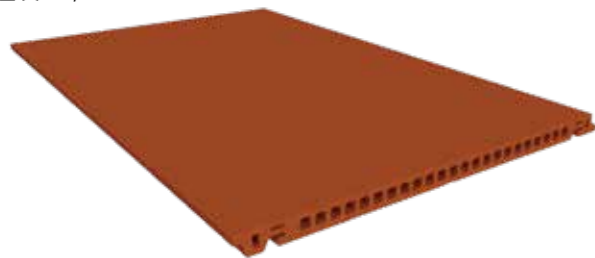
**FLAT 20/ 200**  
플랫 20/200



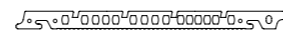
**FLAT 20/ 300**  
플랫 20/300



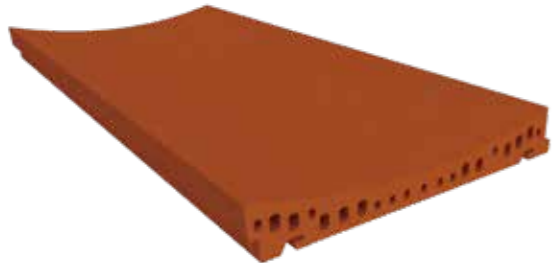
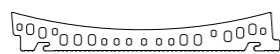
**FLAT 20/400**  
플랫 20/400



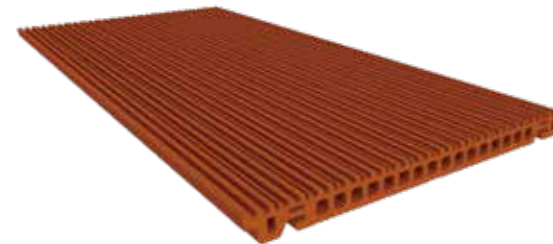
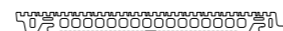
**TRENCH**  
트렌치



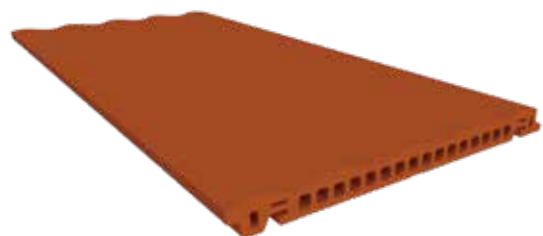
**ARC 24**  
ARC 24



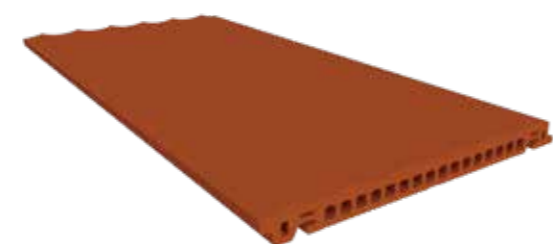
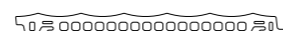
**STRIPE**  
스트라이프



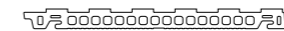
**WAVY-M24**  
웨이브-M24



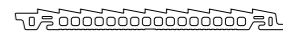
**WAVY-F24**  
웨이브-F24



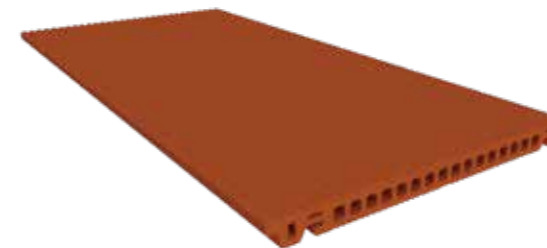
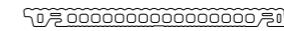
**GROOVE 24**  
그루브 24



**SAW 24**  
SAW 24



**TERRA DECO**  
테라 데코



**TERRA MAXX WAVY**  
테라 맥스 웨이비



## + TERA SOLID SIZE

단위: mm

구분	두께 (THK.)			폭 (W)			길이 (L)			비고
	16	20	24	200	300	400	600	900	1,200	
FLAT	○	○	○	○	○	○	○	○	○	
TRENCH	○	○	○	○	○	○	○	○	○	
STRIPE		○	○	○	○		○	○		
ARC		○	○	○	○		○	○		
WAVY (M/F)		○	○	○	○		○	○		
GROOVE		○	○	○	○		○	○		
SAW		○	○	○	○		○	○		

## + SUBSIDIARY MATERIALS

**ST 300H**  
ST 300H



**ST 300D**  
ST 300D



**ST V-CLIP**  
ST V-CLIP



# TERA SOLID INSTALLATION

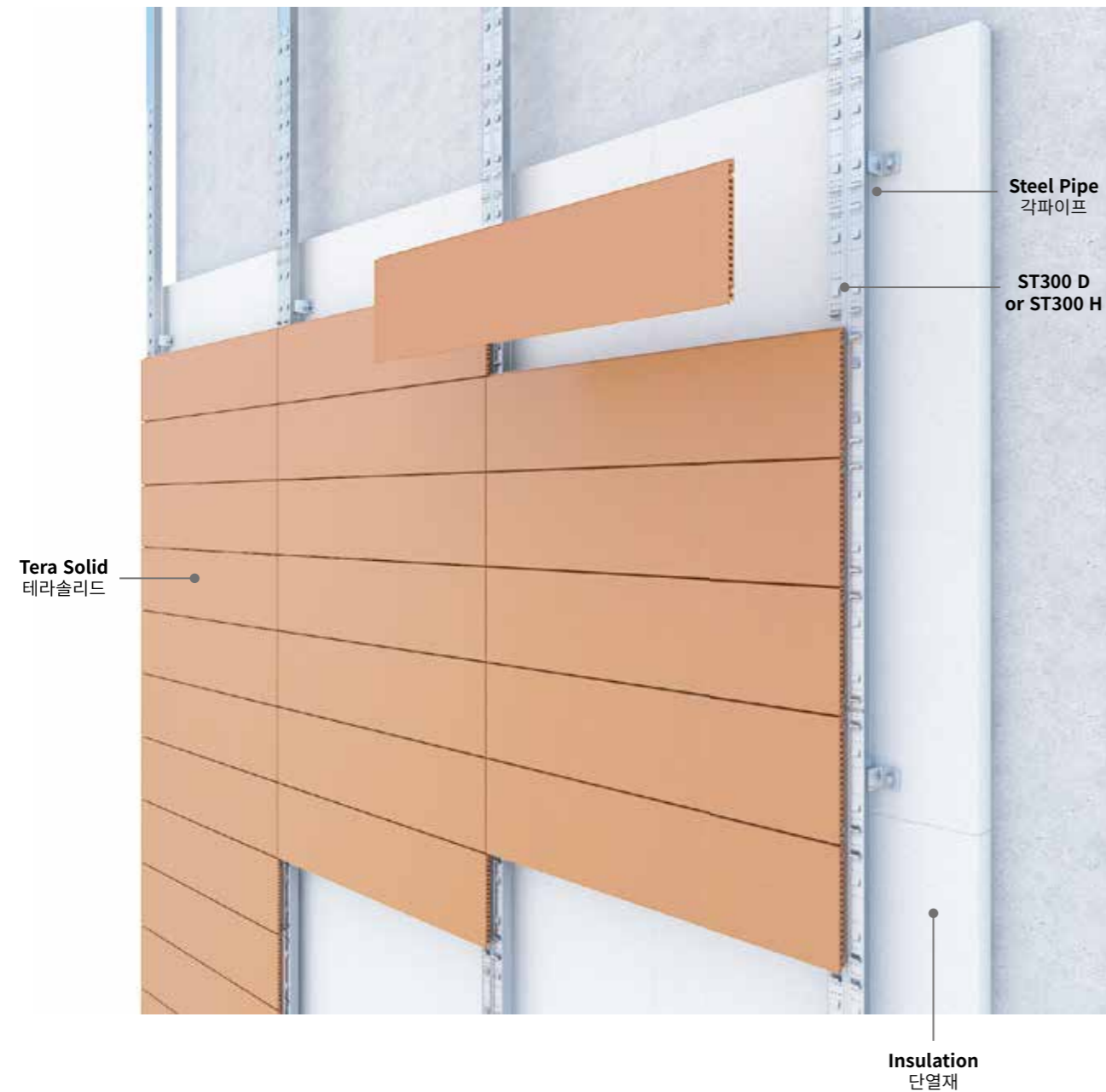
테라코타 패널 시공방법

## + STAINLESS STEEL INSTALLATION

스테인레스 철물 시공방법

### GENERAL ST SYSTEM

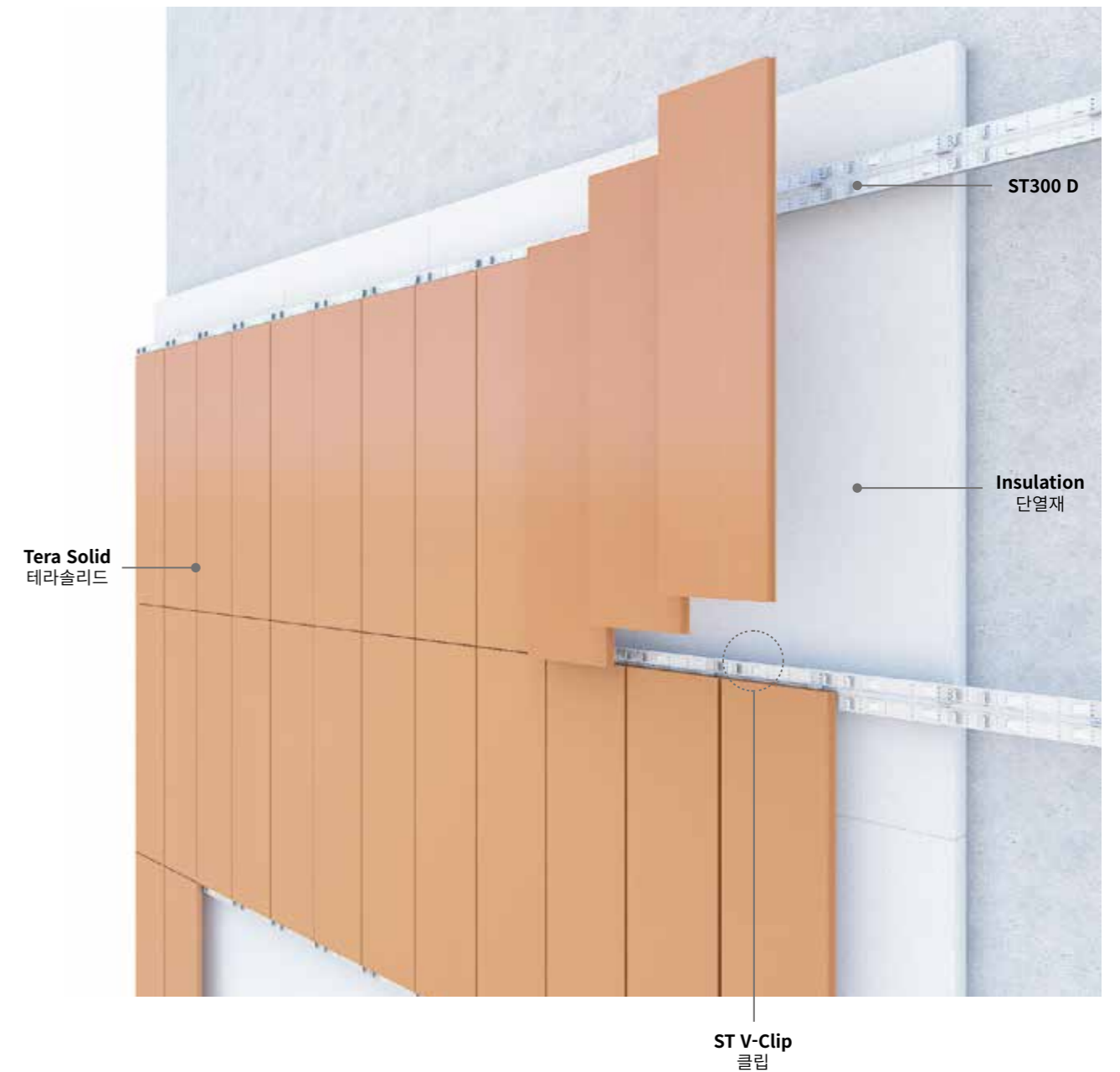
GENERAL ST SYSTEM



# TERRACOTTA SYSTEM SOLID PANEL

### VERTICAL ST SYSTEM

VERTICAL ST SYSTEM





# TERA SOLID TEST REPORT

테라코타 패널 시험 결과

## + 구조성능시험 및 층간 변위시험

### 풍압시험

구조성능시험 (내 풍압) : Serviceability Test, ASTM E 330, Standard Test Method for Structural Performance of Exterior Windows, Doors, Skylight and Curtain Walls by Uniform Static Air Pressure Difference

Structural Performance (Design Load) by Static Pressure (구조성능시험) : ASTM E 330 설계풍압력의 100%에 대하여 Positive Pressure 50% (+134kg/m<sup>2</sup>), 100%(+268 kg/m<sup>2</sup>), Negative Pressure 50% (-134 kg/m<sup>2</sup>), 100%(-268 kg/m<sup>2</sup>)의 압력을 각각 10초간 가한 후 정압과 부압 50%, 100%에서 설치된 Transducer 로 변위량을 측정한다.

- +134 kg/m<sup>2</sup> ( 50% Positive Design Load)
- +268 kg/m<sup>2</sup> (100% Positive Design Load)
- 134 kg/m<sup>2</sup> ( 50% Negative Design Load)
- 268 kg/m<sup>2</sup> (100% Negative Design Load)

본 결과는 만족스러우며 테스트에서 시행한 설계 풍압력 kgf/m<sup>2</sup>를 Pa단위로 환산 하면 다음과 같다.

- +134 kgf/m<sup>2</sup> = +1,314.1 Pa 정압 50%
- +268 kgf/m<sup>2</sup> = +2,628.3 Pa 정압 100%
- 134 kgf/m<sup>2</sup> = -1,314.1 Pa 부압 50%
- 268 kgf/m<sup>2</sup> = -2,628.3 Pa 부압 100%

결과적으로 본 Serviceability Test는 커튼월 및 테라패널(300x1,200x16T)을 동시에 Mock-up Test를 시행 하여 얻은 결과 값으로 정압 +2,628.3 Pa, 부압 -2,628.3 Pa의 구조성능(내풍압)이 확보되었다고 할 수 있다.

### 내진 성능

구조성능시험(내 풍압)과 층간 변위 시험(내진 성능) CNC Mock-up Test Report 참고

층간 변위 시험(내진 성능) AAMA 501.4 Standard Test Method for Evaluating Performance Of Curtain Walls Due to Displacements Associated with Seismic Movements and Building Sway

Interstory Lateral Movement Test (층간변위시험-좌/우) : Aama 501.4 At three(3) complete lateral movements being returned to the zero position after one cycle. as ±11.5 mm for 10 seconds for every maximum movement of structure.

Allowable : No Yielding, No Breakage, No Tearing, No Disengagement 본 결과는 만족스럽다.

변위 최대값을 적용 Left 11.93mm + Right 12.19mm로 정리하면 아래의 표와 같이 테라패널(300x1,200x16T)의 내진 성능을 확인하였다.

층간 변위 (내진 성능)	AAMA 501.4	Serviceability Test	24.12mm = 24.00mm 이상
		Safety Test	36.18mm = 36.00mm 이상
1st	Cycle	Left 11.55mm	Right 11.93mm
2nd	Cycle	Left 11.68mm	Right 12.19mm
3rd	Cycle	Left 11.93mm	Right 12.06mm

# TERA SOLID SPEC

테라코타 패널 스펙

## + 품질 규격

	CHARACTERISTICS 특성	STANDARD ISO 13006	TERA PANEL	REFERENCE		
1. Sample Production	1	Sampling and basis for acceptance 샘플링의 기본적 수용	Not applicable 해당없음	Not applicable 해당없음	ISO 10545-1	
	2. Dimensions & surface quality 치수와 표면	2.1	Surface quality 표면 품질	95% 이상	98%	ISO 10545-2
		2.2	Length and width 가로와 세로 수치	±2.0% 이내	-0.19%	ISO 10545-2
	2.3	Thickness 두께 공차	±10% 이내	16.1mm	ISO 10545-2	
3. Physical properties 물리적 특성	3.1	Water absorption 흡수율	3.0% < E ≤ 6.0%	4.40%	ISO 10545-3	
	4.1	Breaking strength 파괴 강도	breaking strength 휨파괴 저항	950N 이상	1809N	ISO 10545-4
			modulus of rupture 파열 계수	20N/mm <sup>2</sup> 이상 [개별 18N/mm <sup>2</sup> 이상]	33.8N/mm <sup>2</sup>	ISO 10545-4
	5.1	Impact resistance 충격저항	Report test result	0.79	ISO 10545-5	
	6.1	Abrasion resistance 내 마모성	unglazed 무유	393mm <sup>3</sup> 이내	147mm <sup>3</sup>	ISO 10545-6
			glazed 시유	Report test result	6 Mohs	ISO 10545-7
	8.1	Linear thermal expansion 선 팽창	Report test result	7.7 x 10 <sup>-6</sup> /°C	ISO 10545-8	
	9.1	Thermal shock resistance 열 충격 저항	Report test result	이상 없음	ISO 10545-9	
	10.1	Moisture expansion 수분 팽창	Report test result	0.192mm/m	ISO 10545-10	
	11.1	Crazing resistance 유약표면 저항	Report test result	해당 없음	ISO 10545-11	
12.1	Frost resistance 내 동해성	Report test result	이상 없음	ISO 10545-12		
16.1	Small colour differences 작은 색상 차이	Report test result	Conforms	ISO 10545-16		
4. Chemical properties 화학적 특성	13.1	Resistance to acid and alkalis 산 및 알칼리에 대한 저항	Report test result	내산성 내알칼리성	이상 없음	ISO 10545-13
	14.1	Resistance to staining 내 오염성	unglazed	Report test result	class 4	ISO 10545-14
			glazed	min. class 3	해당 없음	
15.1	Lead and cadmium release 유해물질 검출여부	납, 카드뮴 검출여부	불검출		ISO 10545-15	
5. Mock-up Test Report	17.1	ASTM E 330 내 풍압 성능 Standard test method for structural performance of exterior windows, doors, skylights and curtain walls by uniform static air pressure difference		No Problem	300*1200*16 기준	
	17.2	AAMA 501.4 내진 성능 Standard test method for water penetration of windows, curtain walls and doors using dynamic pressure		No Problem	※테스트리포트 별도제공 / Mock-up test report can be provided upon request	

---

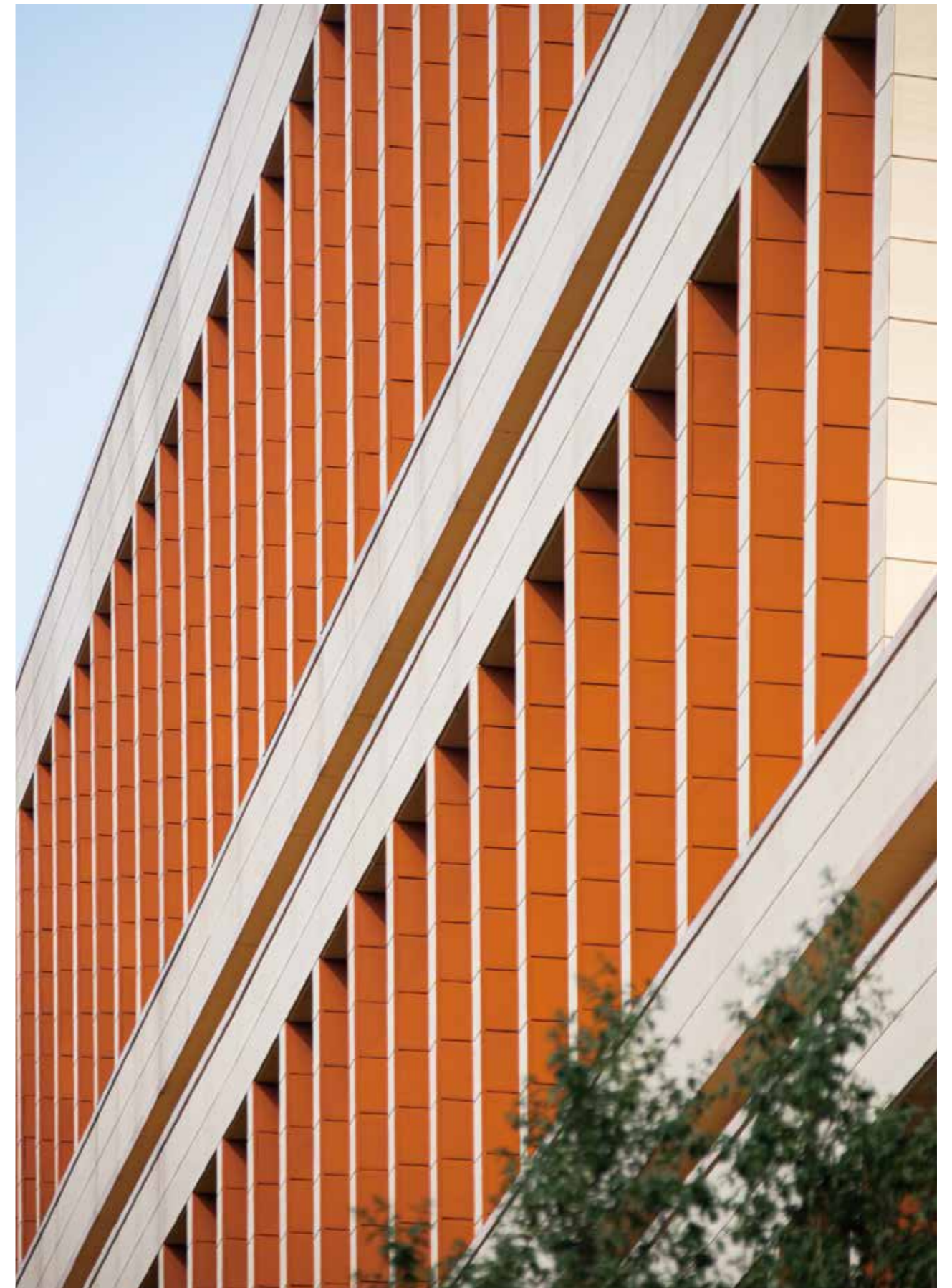
# TERA SOLID PORTFOLIO

테라코타 패널 시공사례

**GOSEONG DEL PINO SONO FELICE**  
고성 델피노 소노펠리체

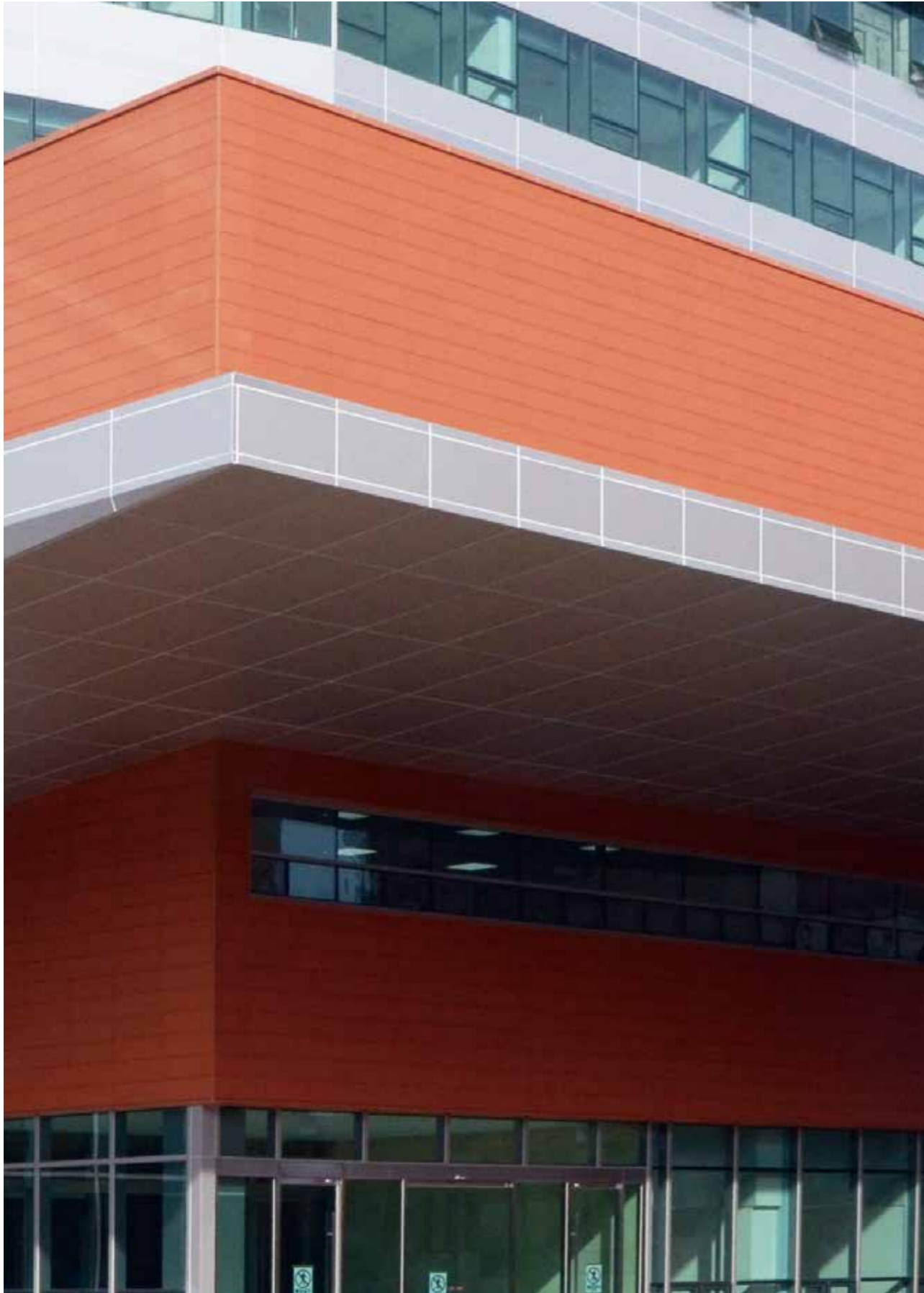


**THE NATIONAL ASSEMBLY SMART WORK CENTER - PRESS CENTER**  
국회 스마트워크센터 및 프레스센터

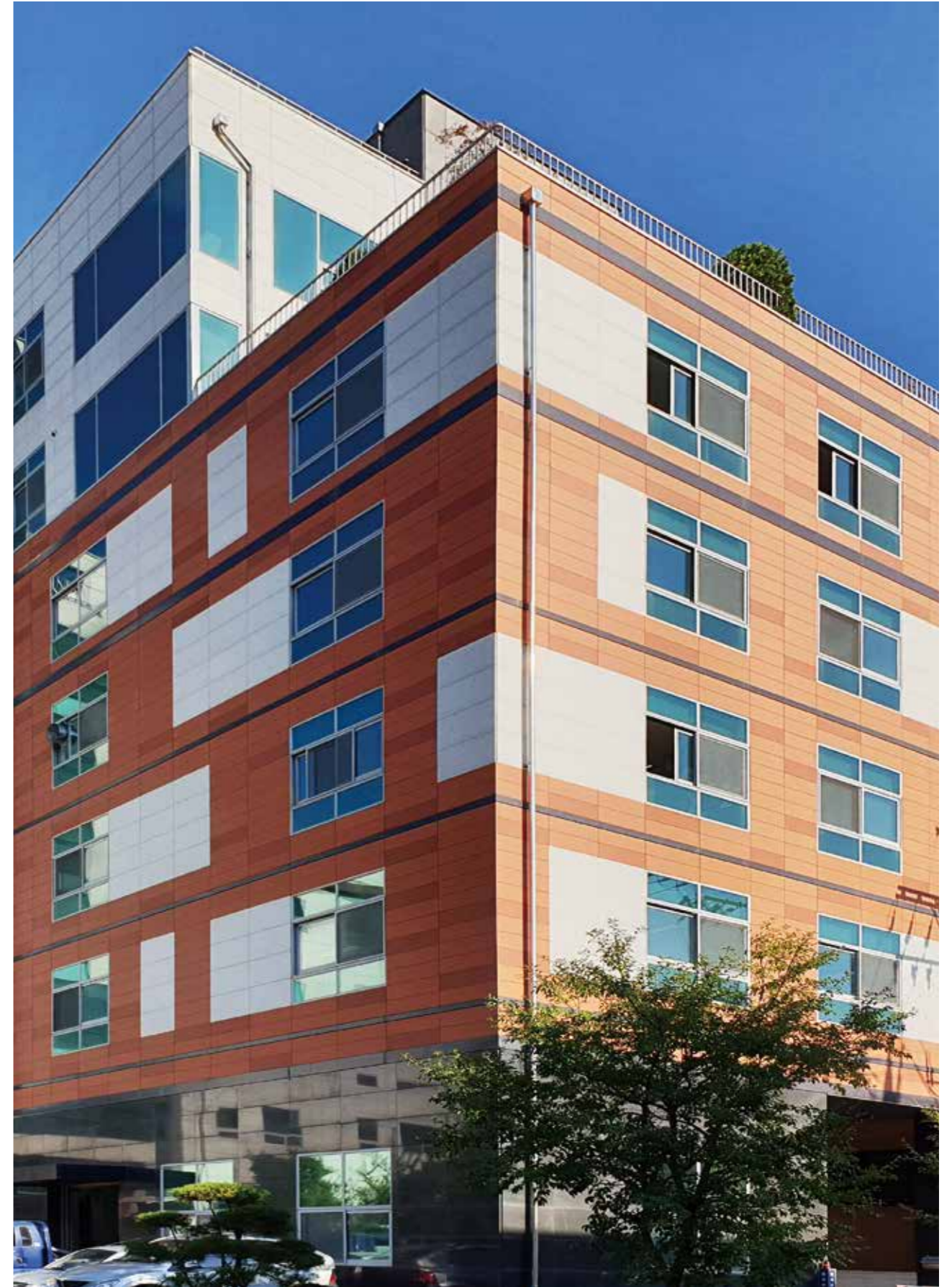




JINJU GYEONGSANG NATIONAL UNIVERSITY  
진주 경성대학교



GUNPO CORE OFFICE  
군포 코아전기 사옥





KT GWANGGYO BRANCH  
광고 KT 지사



GUJWA YOUTH CULTURE HOUSE  
구좌 청소년 문화의 집





SEOUL UNIV. INSTITUTE LIFE SCIENCE IN SEOUL  
서울대병원바이오



GANGNAMGU HAENGBOK CONVALESCENCE HOSPITAL  
강남구립 행복요양병원

